

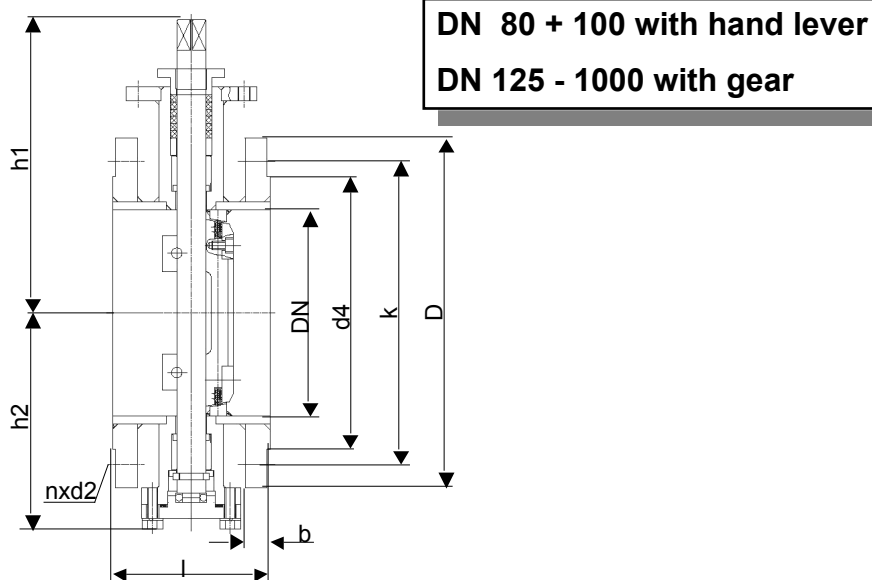
Fig.929

Absperrklappe
dreifach exzentrisch
aus A276-304/CF8M
DN 80 - 1000 PN 16

Butterfly valve
triple eccentric
in A276-304/CF8M
DN 80 - 1000 PN 16



03/2015

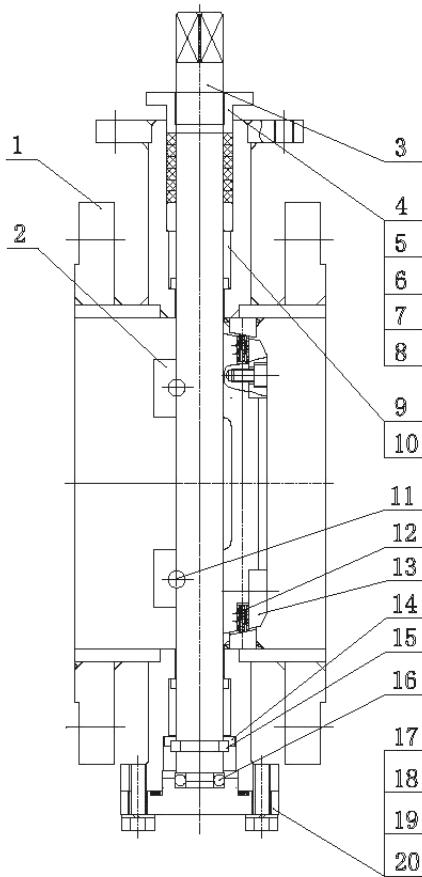


Nennweite Size DN	Nenndruck nom. pressure	Anschlußflansch flange	zulässige Betriebstemperatur max. working temperature	zulässige Betriebsdrücke (bar) bei °C max. working pressure (bar) to °C		
				-20°C	0°C	425°C
80 - 1000	PN16	DIN EN 1092-1 PN 16	-20°C bis/up to 425°C * nur für Medien, die ihren Umfang bei Minustemperaturen nicht vergrößern	Flüssigkeiten bis liquids up to		
				16	16	16

DN	D	k	d4	h1	h2	l	n	d2	b	Nm	kg
80	200	160	138	218	167	120	8	18	20	191	11,0
100	220	180	158	218	167	120	8	18	20	250	12,2
125	-	-	-	-	-	-	-	-	-	-	-
150	285	240	212	264	192	120	8	22	22	631	17,6
200	340	295	268	275	208	152	12	22	24	807	32,5
250	405	355	320	315	233	178	12	26	26	1101	59,5
300	460	410	378	354	253	178	12	26	26	2422	75,0
350	520	470	428	380	281	190	16	26	30	2950	90,0
400	580	525	490	430	306	216	16	30	32	3523	110,0
450	640	585	550	455	347	222	20	30	40	4701	140,0
500	715	650	610	490	372	229	20	33	44	5724	204,0
550	-	-	-	-	-	-	-	-	-	-	-
600	840	770	725	520	437	267	20	36	44	5871	334,0
650	-	-	-	-	-	-	-	-	-	-	-
700	910	840	795	690	487	292	24	36	42	11050	395,0
800	1025	950	900	752	544	318	24	39	42	14950	495,0
900	1125	1050	1000	809	601	390	28	39	44	18639	585,0
1000	1255	1170	1115	890	654	410	28	42	46	23400	620,0

Fig.929

Produktmerkmale	
- Ausführung nach API 609	
- Baulänge nach Herstellerstandard	
- Flanschanschluss nach DIN EN 1092-1	
- Prüfung nach ANSI B 16.104-76	
- EKB-Schichtdicke > 100 µm	
- Farbton RAL 7046	
- Betriebstemperatur -20°C bis +425°C	
- Medium: Wasser, Öl, Dampf und Gas	



Pos.	Benennung	Designation	Material	Wnr./DIN
1	Gehäuse	body	A276-304	/
2	Klappenscheibe	disc	A351 CF8M	/
3	Spindel	stem	SUS630	/
4	Stopfbuchsbrille	gland flange	S235JR	/
5	Packung	packing	P4519+P6528	/
6	Packung	packing seat	SUS316	/
7	Bolzen	bolts	A2-70	/
8	Mutter	nuts	A2-70	/
9	Lager	bearing	SUS316	/
10	Schutzring	protective ring	Graphite	/
11	Stift	pin	SUS630	/
12	Sitzring	seal ring	US304+NY535	/
13	Halter	retainer	A276-304	/
14	Druckring	thrust ring	SUS316	/
15	Mutter	nuts	SUS316	/
16	Drucklager	thrust bearing	-	/
17	Dichtung	gasket	SS316+Graphite	/
18	Bolzen	bolts	A2-70	/
19	Endflansch	bottom flange	S235JR	/
20	Scheibe	washer	65 Mn	/

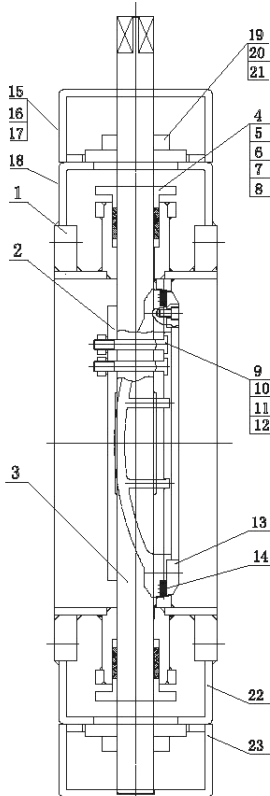
**Andere Materialien und Nennweiten auf Anfrage.
Other materials and other nominal sizes on request.**

Änderungen vorbehalten! - Subject to change!

Product characteristics	
- Design acc. API 609	
- Face-to-face acc. to manufactory' standard	
- Flange end acc. to DIN EN 1092-1	
- Testing acc. ANSI B 16.104-76	
- EKB- coating thickness > 100 µm	
- Color RAL 7046	
- Temperature -20°C to +425°C	
- Medium: water, oil, steam an gas	

Fig.929

Produktmerkmale
- Ausführung nach API 609
- Baulänge nach Herstellerstandard
- Flanschanschluss nach DIN EN 1092-1
- Prüfung nach ANSI B 16.104-76
- EKB-Schichtdicke > 100 µm
- Farbton RAL 7046
- Betriebstemperatur -20°C bis +425°C
- Medium: Wasser, Öl, Dampf und Gas



Pos.	Benennung	Designation	Material	Wnr./DIN
1	Gehäuse	body	A276-304	/
2	Klappenscheibe	disc	A351 CF8M	/
3	Spindel	stem	SUS630	/
4	Stopfbuchsbrille	gland flange	S235JR	/
5	Packung	packing	P4519+P6528	/
6	Packung	packing seat	SUS316	/
7	Bolzen	bolts	A2-70	/
8	Mutter	nuts	A2-70	/
9	Stift	pin	SUS630	/
10	Dichtungsscheibe	sealing washer	Graphite	/
11	Mutter	nuts	A2-70	/
12	Federscheibe	spring washer	A2-70	/
13	Halter	retainer	A276-304	/
14	Sitzring	seal ring	US304+NY535	/
15	Konsole	Top strut	S235JR	/
16	Bolzen	hex. bolts	A2-70	/
17	Federscheibe	spring washer	A2-70	/
18	Konsole	front strut	S235JR	/
19	Lager	bearing	/	/
20	Mutter	nuts	A2-70	/
21	Federscheibe	spring washer	A2-70	/
22	Konsole	back strut	S235JR	/
23	Endkonsole	bottom strut	S235JR	/

**Andere Materialien und Nennweiten auf Anfrage.
Other materials and other nominal sizes on request.**

Änderungen vorbehalten! - Subject to change!

Product characteristics
- Design acc. API 609
- Face-to-face acc. to manufactory' standard
- Flange end acc. to DIN EN 1092-1
- Testing acc. ANSI B 16.104-76
- EKB- coating thickness > 100 µm
- Color RAL 7046
- Temperature -20°C to +425°C
- Medium: water, oil, steam an gas